

# Configuración Pantalla táctil



Haz clic en la barra de menú, Configuración, Acceso y Pantalla táctil.

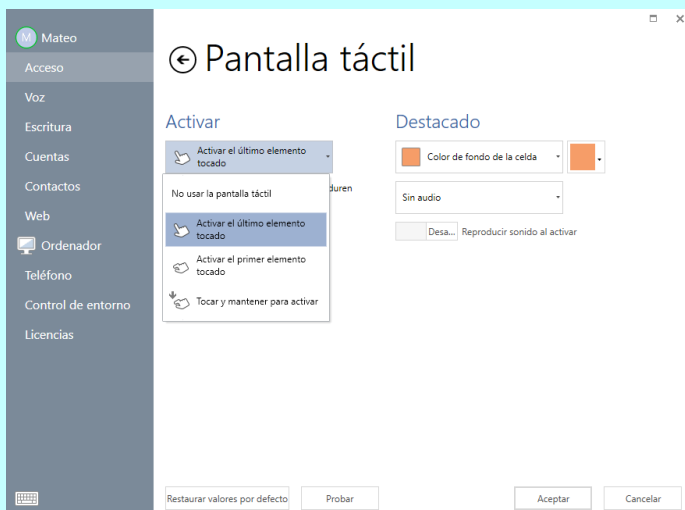
## Activar

### No usar pantalla táctil

Al tocar la pantalla, las celdas no se activan.

### Activar el último elemento tocado

Mantén el dedo en la pantalla para seleccionar la celda. Cuando la celda esté seleccionada, levanta el dedo para activarla.

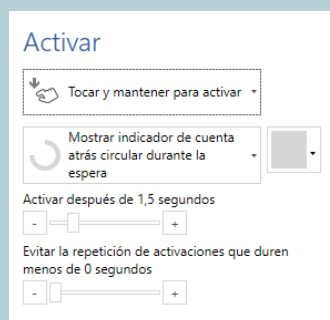


### Activar el primer elemento tocado

Activa una celda nada más tocarla.

### Tocar y mantener para activar

Mantén el dedo en la celda para activarla. Se puede ajustar el tiempo de activación y la apariencia del indicador de cuenta atrás.



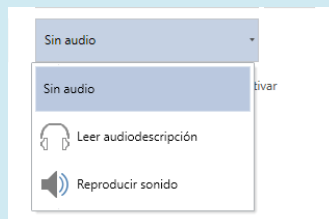
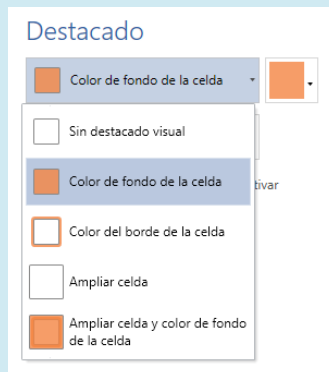
# Configuración Pantalla táctil

## Destacado

De manera similar al destacado visual, también se puede utilizar el feedback auditivo para ayudar a personas con discapacidad visual.

**Leer audiodescripción** – utiliza la voz de feedback auditivo (ver 3.3) para leer la etiqueta de la celda destacada.

**Reproducir sonido** – reproduce un sonido al seleccionar una celda. También hay la opción de reproducir un sonido al activarla.



## Teclado en pantalla

Para acceder al teclado en pantalla, debes tocar el icono de teclado situado en la parte inferior del menú o en la ventana de Configuración. Este tipo de teclado puede resultar útil para configurar dispositivos con pantalla táctil.



### ★ Consejo

Toca y mantén el dedo para hacer “clic derecho”.

