

Cambiar una imagen

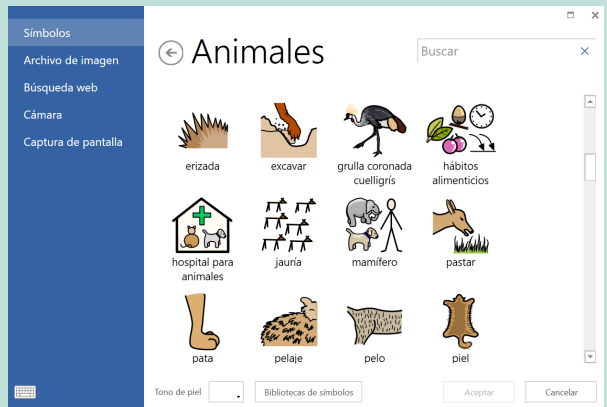
En modo edición, haz clic sobre una celda para seleccionarla. Una vez seleccionada puedes elegir uno de los símbolos que aparecen en la barra de menú o hacer clic en **Buscar imagen** para ver otras opciones de imagen.



Usa el buscador para encontrar símbolos en las bibliotecas.

★ Consejo

Puedes añadir o quitar paquetes de símbolos haciendo clic en **Bibliotecas de símbolos**.



Archivo de imagen

Accede a la carpeta de tu ordenador que contiene la imagen que quieres utilizar. Selecciónala y haz clic en **Abrir**.

Búsqueda web

Busca una imagen en Internet. Utiliza el buscador para encontrarla, selecciónala y haz clic en **Aceptar**.

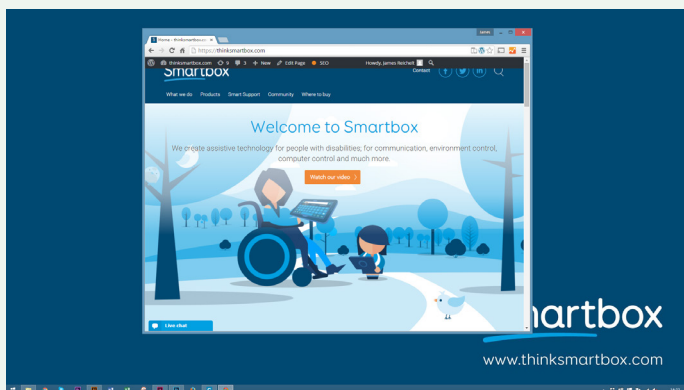
Cámara

Utiliza la cámara web para hacer una foto. Selecciona **Cámara** y haz clic en **Capturar** para hacer la foto.

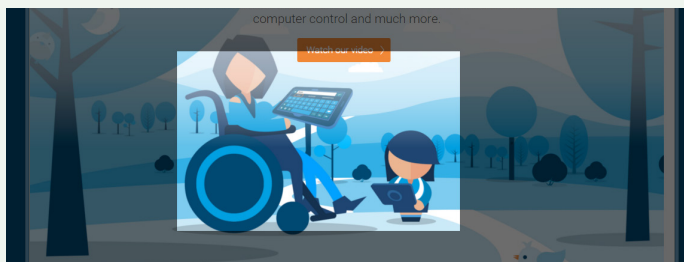
Captura de pantalla

Esta opción permite usar como imagen de celda cualquier elemento que aparece en la pantalla.

Minimiza Grid 3 y asegúrate de que la imagen que quieres capturar aparece en la pantalla. Después vuelve a Grid 3.



Selecciona **Captura de pantalla**. La pantalla se oscurecerá. Haz clic y arrastra el cursor sobre el área que quieres capturar.



La captura de pantalla aparecerá automáticamente como imagen de celda. En cualquier momento podrás volver a utilizar las capturas realizadas desde **Captura de pantalla**.

